

PRESENTAZIONE CORSO SUPERIORE DI VISIONE E POSTURA

Dal punto di vista motorio, ogni essere vivente deve essere in grado di adattarsi all'ambiente in cui si trova per sopravvivere e svolgere la propria attività statica e dinamica.

Possiamo definire "postura" un concetto più generale di equilibrio corporeo inteso come "ottimizzazione" del rapporto tra soggetto e ambiente circostante, cioè la condizione in cui il soggetto stesso assume una postura o una serie di posture ideali rispetto alla situazione ambientale, in quel determinato momento e per i programmi motori previsti.

Una funzione così importante non può essere affidata ad un solo organo o apparato ma richiede un intero sistema, che chiameremo Sistema-Tonico-Posturale (S.T.P.), cioè un insieme di strutture comunicanti.

Per realizzare questo exploit neuro-fisiologico, l'organismo utilizza differenti risorse che lavorano in modo relazionale ma anche in modo "cibernetico":

■ **gli esterocettori:** ci posizionano in rapporto all'ambiente (tatto, visione, udito);

■ **i propriocettori:** posizionano le differenti parti del corpo in rapporto all'insieme, in una posizione prestabilita;

■ **i centri superiori:** integrano i selettori di strategia, i processi cognitivi e rielaborano i dati ricevuti dalle due fonti precedenti (esorecettori ed endocettori).

OBIETTIVI DIDATTICI E PROFESSIONALI

Il corso intende offrire ai professionisti della visione un'esperienza teorica e pratica sul sistema tonico posturale (S.T.P.) attraverso l'aiuto di quotati professionisti e didatti nell'ambito della postura e in quello del loro recettore posturale.

Obiettivo del corso è anche quello di porre l'attenzione sulle abilità visive che l'essere umano possiede e come queste abilità influenzano l'economia posturale, ed infine, cosa non meno importante l'influenza che i vari sistemi di correzione delle ametropie hanno sulla qualità della postura. Il punto finale del corso è permettere al professionista di consigliare al meglio il proprio ametropo nel momento in cui, dopo avere cambiato la correzione o l'occhiale il paziente lamenta problemi di equilibrio o l'insorgenza di algie.

COORDINAMENTO E CORPO DOCENTE

Coordinatore del corso Prof. Pietro Gheller, Psicologo e Optometrista
Seminario introduttivo Dott.ssa Fabiola Marelli, osteopata e posturologa

I MODULO NEUROPSICOLOGIA/NEUROFISIOLOGIA

Dott. Fabrizio Zeri PhD psicologo e optometrista

II MODULO OSTEOPATIA E BASI DI POSTUROLOGIA

Dott. Andrea Cipolla fisioterapista e osteopata

III MODULO ORTODONZIA E RELAZIONE ATM/POSTURA

Dott. Piergiorgio Tonello, medico chirurgo spec. in odontoiatria, posturologo

IV MODULO ORTOPEDIA E DISFUNZIONI POSTURALI

Dott. Saverio Colonna medico chirurgo spec. in ortopedia e medicina manuale osteopatica

V MODULO OPTOMETRIA E DISFUNZIONI VISIVO/POSTURALI

Dott. Pietro Gheller psicologo, optometrista, posturologo,

Dott. Marino Formenti OD optometrista,

Rinaldo Spinozzi optometrista

INFORMAZIONI GENERALI

TITOLO D'ACCESSO: licenza di abilitazione all'esercizio dell'arte ausiliaria sanitaria di Ottico.

CALENDARIO:

• 13, 14 Novembre 2011 • 15, 16 Gennaio 2012 • 5, 6 Febbraio 2012 • 4, 5 Marzo 2012 • 1, 2 Aprile 2012

ORARIO DI FREQUENZA: mattino 09:00 - 13:00, pomeriggio 14:00 - 19:00

QUOTA D'ISCRIZIONE E FREQUENZA: la quota d'iscrizione e frequenza è di € 1.600,00 + IVA di cui € 600,00 + IVA all'atto dell'iscrizione entro il 31 Ottobre 2011 due ratei di € 500,00 + IVA con scadenza 1 gennaio e 1 febbraio 2012. Chi verserà in un'unica soluzione anticipata godrà di una quota d'iscrizione e frequenza di € 1.500,00 + IVA.

CONVENZIONI: le convenzioni con Ristoranti e Hotel in zona saranno comunicate su richiesta.

SEGRETERIA AMMINISTRATIVA E STUDENTI

Istituto B. Zaccagnini, Via Ghirardini 17, 40141 Bologna, Tel. 051480994, Fax 051481526, segreteria@istitutozaccagnini.it, www.istitutozaccagnini.it

COME RAGGIUNGERE L'ISTITUTO ZACCAGNINI

GIUNGENDO IN AUTO DA:

Milano - A1 Uscita Bologna Borgo Panigale. Tangenziale Direzione San Lazzaro. Uscita 11 Bis. In fondo al breve svincolo prendere a Sinistra. Non lasciare mai il senso di marcia per circa 3,5 km e all'angolo tra via Benedetto Marcello e via Ponchielli svoltare a destra, oltrepassare il piccolo Ponte Ferroviario e prendere la prima strada a destra Via Ghirardini: L'Istituto è al n°17 di Via Ghirardini.

Firenze - A1 Uscita Bologna-Casalecchio. Tangenziale Direzione San Lazzaro. Poi come sopra.

Padova - A13 uscita Bologna-Arcoveggio. Tangenziale Direzione San Lazzaro. Poi come sopra.

Bari-Ancona - A14 Uscita Bologna-San Lazzaro. Uscita 11. In fondo al Breve svincolo prendere a Sinistra in direzione della Rotonda. In Rotonda imboccare la Terza strada a Destra che costeggia a Sinistra il Centro Congressi Boscolo Tower a Destra il Centro Commerciale Esselunga. Poi come sopra

DALLA STAZIONE DELLE FS ALL'ISTITUTO

■ **IN AUTOBUS**

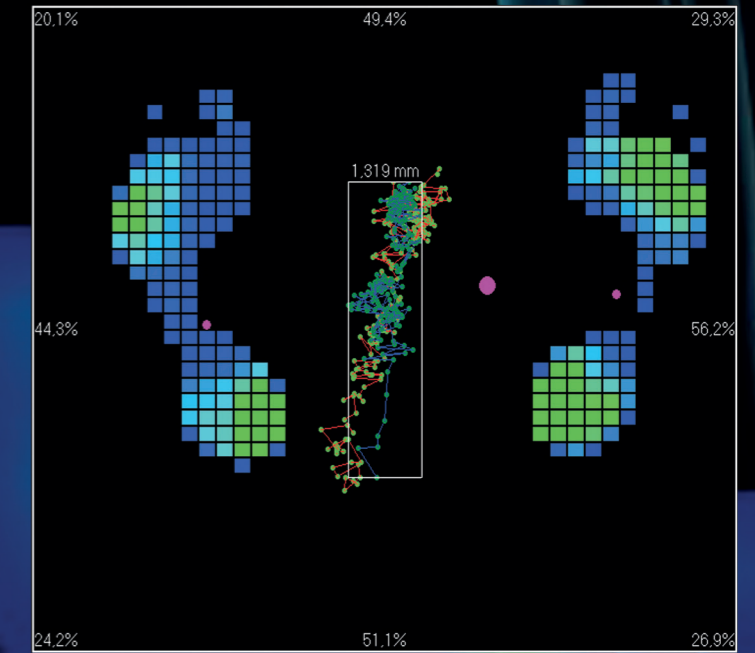
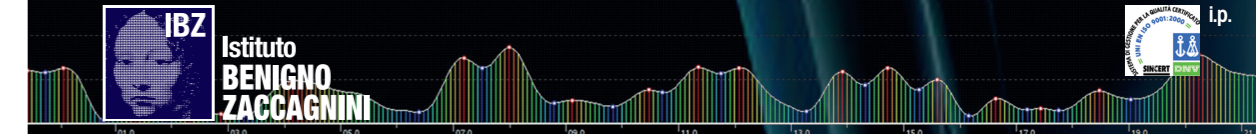
All'interno della Stazione delle FS, in Piazza delle Medaglie d'Oro, prendere l'autobus n. 25 e scendere alla Fermata di Via Rizzoli. Ivi prendere l'autobus n. 13 e scendere alla fermata Croce di Camaldoli.

■ **IN TRENO - modalità consigliata**

La stazione di **San Ruffillo** è una stazione ferroviaria in superficie sulla linea Bologna-Firenze. La stazione si trova posizionata nel quartiere Savena-Bologna, in via della Direttissima n.10. Stazione "Bologna San Ruffillo". La Stazione si trova a pochi metri dall'Istituto. Il tempo medio di percorrenza da Bologna Centrale è di 6 minuti.

DALL' AEREOPORTO "GUGLIELMO MARCONI"

Bus Naveffa fino a Piazza Maggiore poi recarsi alla Fermata di Via Rizzoli davanti alla Banca Intesa. Qui prendere l'autobus n. 13 e scendere alla Fermata Villa Mazzacorati in Via Toscana. Via Ghirardini è la via parallela a Via Toscana dietro la Casa di Cura "Madre F. Toniolo".



CORSO SUPERIORE DI VISIONE E POSTURA

Avvio del corso: 13, 14 Novembre 2011
Sede: Bologna

PARTNER TECNICO



I MODULO 13 E 14 NOVEMBRE

■ 13 Novembre	SEMINARIO INTRODUTTIVO ALLA POSTUROLOGIA: CHE COS'È E PERCHÉ È IMPORTANTE CONOSCERE E SAPER VALUTARE L'INTEGRAZIONE VISUO-POSTURALE	Dott.ssa Fabiola Marelli, osteopata e posturologa
■ 14 Novembre	NEUROANATOMIA E NEUROFISIOLOGIA DEL SISTEMA POSTURALE	Dott. Fabrizio Zeri PhD psicologo e optometrista

■ CONTENUTI DEL MODULO

Organizzazione neuro-anatomica sul Sistema Nervoso Centrale (S.N.C.) e movimento/postura. Dalle aree sensorio-motorie al sistema reticolare, al sistema discendente. Correlazioni tra aree corticali specifiche e nuclei della base, mesencefalo e cervelletto. I nervi cranici.

■ CONTENUTI TEORICI-PRATICI

- ORGANIZZAZIONE POSTURALE STATICA E DINAMICA, CORRELAZIONI INNERVATIVE CHE GESTISCONO E CONTROLLANO L'ORGANIZZAZIONE POSTURALE STATICA E DINAMICA
Neurofisiologia della postura :
 - l'equilibrio
 - l'attività tonica posturale
 - i recettori principali
 - i collegamenti con il sistema nervoso centrale
 - programmazione e vie di trasmissione neuro-motorie
- RELAZIONE TRA OCCHIO, COME RECETTORE POSTURALE E SISTEMA POSTURALE. RELAZIONE TRA VESTIBOLO E SISTEMA POSTURALE
 - le vie neuronali posturali specifiche
 - sistemi di controllo corporeo
 - sistemi di controllo oculomotorio
 - riflessi combinati
 - il sistema visivo e le sue relazioni posturali
 - recezione oculare
 - la via oculocefalogirica
 - la relazione occhio-orecchio
 - le afferenze vestibolari
 - le afferenze propriocettive
 - riflessi posturali

II MODULO 15 GENNAIO

■ 15 Gennaio	L'OSTEOPATIA E IL SISTEMA TONICO POSTURALE S.T.P.	Dott.Andrea Cipolla, osteopata
---------------------	---	--------------------------------

■ CONTENUTI DEL MODULO

L'organizzazione posturale statica e dinamica. Il modulo intende fornire al corsista le basi di biomeccanica e di correlazioni strutturali e innervative che gestiscono e controllano l'organizzazione posturale statica e dinamica

■ CONTENUTI TEORICI-PRATICI

- NEUROFISIOLOGIA DELLA POSTURA
- l'equilibrio
 - l'attività tonica posturale
 - i recettori principali
 - i collegamenti con il sistema nervoso centrale
 - la programmazione e le vie di trasmissione neuro/motori

POSTURA STATICA: esame nel piano frontale, sagittale, orizzontale e postura dinamica.

I TEST CLINICI PER L'OSSERVAZIONE DEL S.T.P. E LORO SIGNIFICATO SIA IN POSTUROLOGIA SIA IN OSTEOPATIA: osservazione alla verticale di barrè, test di romberg, test di fukuda e test di cyon.

III MODULO 16 GENNAIO

■ 16 Gennaio	IL SISTEMA TEMPORO-MANDIBOLARE, IL SISTEMA DENTALE, DEGLUTIZIONE E POSTURA	Dott. Piergiorgio Tonello, medico chirurgo e spec. in odontoiatria
---------------------	--	--

■ CONTENUTI DEL MODULO

Il significato del Sistema Temporo-Mandibolare (A.T.M.) nella postura. Relazione innervativa e muscolare dell'A.T.M. con la posizione del capo e questo sulla colonna vertebrale

■ CONTENUTI TEORICI-PRATICI

L' A.T.M., La relazione innervativa e biomeccanica tra A.T.M., muscoli cervicali e iaoidei. Le classi dentali, le preocclusioni, i Byte. La deglutizione e il ruolo della lingua

IV MODULO 12 FEBBRAIO

■ 5 Febbraio	LE CORRELAZIONI E DISFUNZIONI OSTEO-MIOFASCIALI E LA POSTURA	Dott. Saverio Colonna, medico chirurgo e spec. in ortopedia
---------------------	--	---

■ CONTENUTI DEL MODULO

Valutazione della postura e correlazione miofasciale tra le posture disfunzionali e le patologie osteomuscolari

■ CONTENUTI TEORICI-PRATICI

- INQUADRAMENTO DELLA POSTURA STATICA DISFUNZIONALE CON RELATIVE CATENE MIOFASCIALI IPO-IPERPROGRAMMATE
 - anteriore
 - posteriore
 - torsione
- INQUADRAMENTO DEI MOVIMENTI DISFUNZIONALI DELLA COLONNA VERTEBRALE E LE RELATIVE CATENE MIOFASCIALI IPO-IPERPROGRAMMATE
 - flessione
 - estensione
 - flessione - rotazione
 - estensione
 - rotazione
- INQUADRAMENTO DEI MOVIMENTI DISFUNZIONALI DELL'ARTO SUPERIORE E LE RELATIVE CATENE MIOFASCIALI IPO-IPERPROGRAMMATE
 - flessione
 - estensione
 - intrarotazione
 - extrarotazione
- INQUADRAMENTO DEI MOVIMENTI DISFUNZIONALI DELL'ARTO INFERIORE E LE RELATIVE CATENE MIOFASCIALI IPO-IPERPROGRAMMATE
 - flessione
 - estensione
 - intrarotazione
 - extrarotazione
- CORRELAZIONE TRA POSTURA- MOVIMENTO DISFUNZIONALE E PATOLOGIA OSTEO-MUSCOLARE
 - rachide
 - arto inferiore
 - arto superiore

V MODULO 13 FEBBRAIO - 4, 5 MARZO - 1, 2 APRILE

■ 6 Febbraio 4, 5 Marzo 1, 2 Aprile	RELAZIONE TRA OCCHIO, VISIONE, CORREZIONE OTTICA E POSTURA	Dott. Marino Formenti, O.D Dott. Pietro Gheller, psicologo e optometrista Rinaldo Spinuzzi, optometrista
--	--	--

■ CONTENUTI DEL MODULO

Il sistema visivo, le ametropie i sistemi di compensazione ottico e la loro interferenza nella postura statica-dinamica.

■ CONTENUTI TEORICI-PRATICI

L'ANALISI VISIVA FINALIZZATA A VERIFICARE IL RAPPORTO TRA SISTEMA VISIVO E LE SUE FUNZIONI ADATTATIVE NELL'AMBIENTE. RELAZIONE TRA OCCHIO E POSTURA NELLA CLINICA DELLA VISIONE: OCCHIO POSTURALE. ANALISI VISIVA E TEST DI PERFORMANCE DELLE ABILITÀ VISIVE SECONDO IL MODELLO PIÙ ACCREDITATO. DIMOSTRAZIONE, INTERPRETAZIONE ED ESECUZIONE DEI TEST VISUO-POSTURALI

• relazione tra dominanza oculare posturale e test visuo-posturali

• valutazione dell'organizzazione dei movimenti oculomotori saccadici e di inseguimento in età pediatrica ed in rapporto all'ergonomia del lavoro, dello studio e dello sport

• interpretazione dei test visuo-posturali di convergenza oculare, dell'equilibrio neuromotorio ai vari test di dissociazione bio-oculare

• valutazione clinica della relazione tra sistema visivo e apparato stomatognatico

• i sistemi di correzione ottica e il S.T.P., come interagiscono e loro valutazione alla pedana stabilometrica

Pratica a gruppi su:

1) analisi visiva 2) le abilità visive 3) le abilità oculomotorie. 4) l'occhio dominante 5) test oggettivi di performance visiva e relazione posturale 6) test soggettivi di performance visiva e relazione posturale.



SCHEDA D'ISCRIZIONE AL CORSO SUPERIORE DI POSTUROLOGIA

La presente scheda potrà essere inviata anche al fax 051481526 o tramite e.mail all'indirizzo info@istitutozaccagnini.it

Spett.le Istituto B. Zaccagnini S.r.l.

Dati personali

Il/la sottoscritto/a _____ nato/a a _____

prov. _____ il _____ residente a _____ prov. _____

in via _____ n°. _____ cod. fis. _____

cell. _____ e-mail _____ tel. _____

Dati per la fatturazione

Intestazione _____ Indirizzo _____

CAP _____ Città _____ Prov. _____ Tel. _____

Fax _____ E-mail _____ P.Iva o Cod. Fis. _____

Quota d'iscrizione e frequenza di € 1.600,00 + IVA (rateale) € 1.500,00 + IVA (unica soluzione)

A tal fine allego a titolo di conferma:

Assegno non trasferibile di € _____, _____

Copia Bonifico Bancario alla Banca Popolare dell'Emilia Romagna Ag. 8 di Bologna
IBAN IT07H053870240800000561600 di € _____, _____

Condizioni generali di adesione

L'Istituto B. Zaccagnini si riserva la facoltà di inviarti la conferma dello svolgimento del corso entro 10 giorni feriali precedenti la data di avvio del corso. In caso di mancato svolgimento per mancato raggiungimento del numero minimo di iscritti pari a quindici (15), cause o volontà dipendenti dall'Istituto B. Zaccagnini srl la quota sarà interamente restituita.

Firma per accettazione _____

TUTELA DELLA PRIVACY - D.L. 196/2003

La raccolta e le successive operazioni di trattamento dei Suoi dati personali sono finalizzate alla Sua partecipazione ai corsi di formazione dell'Istituto B. Zaccagnini, Via Ghirardini 17, 40141 Bologna che li gestirà utilizzando sia supporti cartacei che informatici, garantendone la sicurezza e la riservatezza. In ogni momento Lei potrà richiederne l'aggiornamento o la cancellazione.

Firma per accettazione _____